



Historische Kataloge bilden seit Jahren die Quelle für Bücher, WEB Seiten und Datenbanken, die sich mit historischer Funktechnik beschäftigen. Dabei bilden sie Geräte, Einzelteile und vereinzelt auch die Technologie in Form von Schaltbildern und Artikeln des entsprechenden Jahres ab.

Der hier vorliegende Katalog stammt aus dem funkhistorischen Archiv der GFGF e.V.

Die auf unserer WEB Seite verfügbaren Kataloge sind aufgrund des verfügbaren Speicherplatzes mit geringerer Auflösung publiziert. Auf Anfrage können diese in hoher Auflösung zur Verfügung gestellt werden.

Wir würden uns über Ihre Spenden oder auch Ihre Mitgliedschaft sehr freuen.

# RADIO

## Geräte:

*Mende  
Sachsenwerk  
Seibt  
Lumophon  
Huth  
Loewe  
Owin  
Nora usw.*

## Lautsprecher:

*Richter  
Beteco  
Isophon  
Helios  
Gravor*

## Röhren:

*Telefunken  
Valvo  
Philips*

## Armaturen-

*u. Antennen-Material  
Anoden-Batterien  
Akkus  
Koffer-Grammophone  
Kristall-Schallplatten*



## Otto Plümecke HANNOVER GROSSHANDLUNG

**Fahrräder / Fahrradteile / Nähmaschinen  
Auto- und Motorrad-Zubehör / Radio**  
Nordmannstraße 16      Fernruf: Sammelnummer 37351

### Lieferungs- und Zahlungsbedingungen.

Alle Preise verstehen sich freibleibend in Reichsmark auf der Basis: Eine Reichsmark gleich  $\frac{1}{2000}$  kg Feingold. Verpackung berechnet ab Lager Hannover. Die Berechnung erfolgt zu den am Tage der Lieferung gültigen Preisen und Bedingungen.

Zahlbar innerhalb 30 Tagen nach Rechnungsdatum netto ohne Skonto. Bei Zahlung innerhalb 7 Tagen ab Rechnungsdatum gewähre ich 3% Skonto.

Lieferung: Der Versand erfolgt auf Rechnung und Gefahr des Empfängers. — Die Zusendung dieser Liste ist nicht als Angebot anzusehen und verpflichtet mich nicht zur Lieferung.

Kreditgewährung und die Bemessung der Höhe des Kredites bleibt mir jederzeit vorbehalten.

Verzugszinsen und Kosten werden bei Zielüberschreitungen in Höhe der jeweiligen Bank-Debetzinsen in Anrechnung gebracht.

Zahlungen sind nur rechtsgültig, wenn sie an meine Adresse nach Hannover oder an meine Geschäftskasse in Hannover geleistet werden. Als Tag des Zahlungseinganges gilt der Tag, an welchem ich über die in den Fakturen angegebenen Goldmarkbeträge (1 Reichsmark =  $\frac{1}{2000}$  kg Feingold) in bar verfügen kann. Bei Ueberweisungen, Schecks, Wechsel, Nachnahmen usw. gilt der Tag, an welchem bei mir die Gutschriftsanzeige der Bank, des Postscheckamtes usw. eingeht, also nach Einlösung derselben der Barbetrag dafür mir zur Verfügung steht. Solange die gelieferten Waren nicht vollständig bezahlt und Wechsel oder Schecks dafür nicht eingelöst sind, verbleibt mir das Eigentum an denselben und das Rückforderungsrecht gegen den Käufer (Besteller). Sollte der Käufer die Waren vor ihrer völligen Bezahlung weiter veräußern, so tritt er hiermit schon jetzt bis zur völligen Bezahlung des Kaufpreises alle aus

**Streng vertraulich!**

**Nur für Händler!**

**Radio-Katalog 1931/32**

**HÄNDLER-RABATTE**

1. auf Empfänger, Lautsprecher und alle anderen Artikel, die nicht hierunter angegeben sind **33 1/2 %**
2. auf Röhren **25 %**  
bezw. Rabatt laut Telefunken-Rabattkarte. Bei Bestellung Rabattkarten-Nummer und Type angeben.
3. auf Loewe-Empfänger einschf. Röhren **33 1/2 %**

**Otto Plümecke, Hannover**

— Umtausch von Geräten nicht gestattet —

[www.gfgf.org](http://www.gfgf.org)

# Batterie-Empfänger

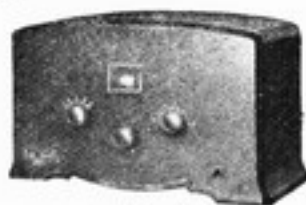


Nr. 01

## Mende 152 Dreiröhren-Batteriegerät

im Bakelitgehäuse, Audion mit Rückkopplung, zwei Niederfrequenzstufen, von denen eine transformatorisch, eine widerstandsgekoppelt ist. Einknopfbedienung. Guter Empfang. Mit Buchsen für Schallplattenübertragung. Ohne Röhren

Telefunken-Röhrensatz mit RE 114	RM 75.—
" " " RE 134	" 21.—
" " " RE 134	" 24.—
" " " RES 164	" 31.—



Nr. 05

## Nora 4 S B [Vierröhren-Schirmgitter-Batterie-Empfänger

in elegantem, geschmackvollem Preßgehäuse. Mit Selektionswähler, hodelektiv, eichbare Stationsskala, Europa-Empfänger. Anschluß für Schallplattenwiedergabe einschl. Anschlußsnur.

Ohne Röhren	RM 140.—
Telefunken-Röhrensatz mit RE 034, RE 034, RE 114	" 45.—

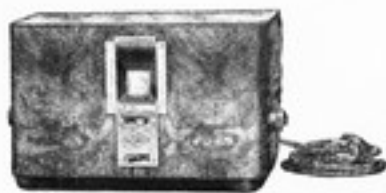
# Zweiröhren-Netzanschluß-Empfänger



Nr. 010

## Huth Zweiröhren-Schirmgitter-Audion-Empfänger E 112 W

für 110—220 Volt Wechselstrom, hat infolge der Kraffaudion-Schaltung eine Wiedergabequalität, die eines Dreiröhren-Empfängers entspricht. Gehäuse kaukasisch Nußbaum, Wellenbereich 200—2000 m umschaltbar. Feineinstellung, arbeitet an jed. Antenne. Rückkopplung. Einschl. Telefunkenröhren RENS 1204, RE 084, RGN 354 RM 79.— Anschlußkabel dazu " 2.25



## Nr. 012 Sachsenwerk Zweiröhren-Schirmgitter-Netzempfangler Eswe 2 W

für Wechselstrom 110—220 Volt, formschönes, modernes Nußbaumgehäuse. Wellenbereich 200—2000 m. Rückkopplung zur Erhöhung der Lautstärke. Empfänger arbeitet vollkommen brummfrei. Bedienung durch Drehknopf.

Ohne Röhren	RM 95.—
Röhrensatz REN 1204, R 134, BGN 504	" 36.—
Mehrpreis für Schirmgitterendröhre	" 7.—

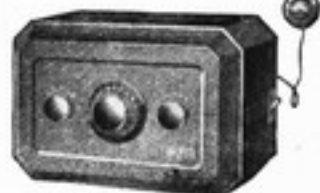


Nr. 015

## Tefag Zweiröhren-Netz-Fernempfangler G 300

Der erste Fernempfangler mit nur 2 Röhren für Gleichstrom 220 Volt oder Wechselstrom 110—220 Volt. Beleuchtete Abstimmkala, echt gemasertes, solides Holzgehäuse, gesicherter Netztransformator, Selektivitätsregler, Umschalter für kurze und lange Wellen, Netz-Ein- und Ausschalter

mit Röhren RM 129.50



## Nora Zweiröhren-Netzempfangler

mit eingebautem Selektionsschalter, Wellenbereich 200—1900 m. Empfang von stärkeren Fernsendern.

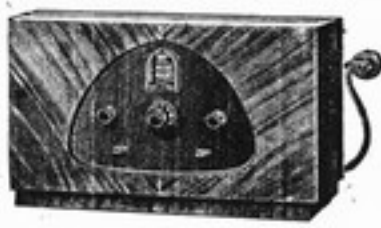
Nr. 020 Form W 2 für Wechselstrom 110—220 Volt mit Röhrensatz REN 804, RE 134, RGN 354 RM 90.—  
Nr. 021 Form G 2 für Gleichstrom 110 oder 220 Volt mit Röhrensatz RE 084 Serie, RE 114 Serie RM 92.50

# Dreiröhren-Netzanschluß-Empfänger



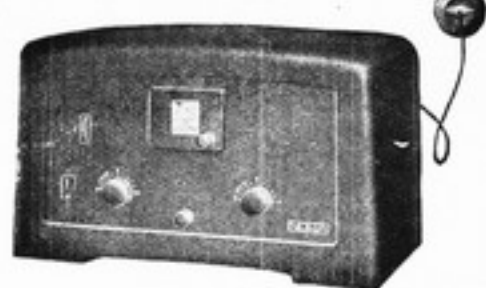
**Brandt Dreiröhren-Standardempfangler.** Trennscharfer, lautstarker Fernempfangler für die Wellen 200 bis 2000 m, mit einer Audion und 2 Verstärkerstufen, auch für Schirmgitterendröhre eingerichtet, eingebaute Lichtantenne, glöckereiner Empfang.

Nr. 030 W 33 Wechselstrom 110, 125, 150 und 220 Volt ohne Röhren	RM 67.50
Röhrensatz 2x904, 354 Gleichr.-Röhre	" 31.—
Nr. 031 G 33 Gleichstrom 110 oder 220 Volt. Ohne Röhren	" 75.—
Röhrensatz 2x034 Serie 134	" 23.50
Mehrpreis f. Schirmgitterendröhre	" 7.—



**Brandt Dreiröhren-Hochfrequenz-Schirmgitterempfangler** für den Europaempfang. Zweikreisempfangler mit Selektionswähler f. die Wellen 200 bis 2000 m. Geschmackvolles Holzgehäuse aus kaukasisch Nußbaum mit eingebauter Lichtantenne und beleuchteter Duplexkala, hocheffektiver Fernempfangler mit glöckereiner Wiedergabe der Europasender.

Nr. 032 W S 33 Wechselstrom 110, 125, 150 u. 220 Volt. Ohne Röhren	RM 123.50
Röhrensatz 904, 1204, 354, 134	" 46.50
Mehrpr. f. Schirmgitterendröhre	" 7.—



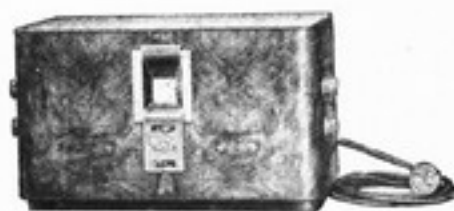
**Nr. 040 Nora Dreiröhren-Netzempfangler Form W 3** für Wechselstrom mit eingebautem Selektionsschalter und Sperrkreis, mit Schirmgitterendröhre, umschaltbar für 110, 150, 220 und 240 Volt Netzspannung. Eigenverbrauch 20 Watt. 1 Niederfrequenz- und 1 Endstufe widerstandsgekoppelt.

Ohne Röhren	RM 100.—
Röhrensatz REN 904, REN 904, RE 134, RGN 354	" 41.—
Mehrpreis für Schirmgitterendröhre RES 164 Serie	" 8.50
Nr. 041 Nora Form G 3 für Gleichstrom f. 110 u. 220 Volt. Ohne Röhren	RM 95.—
Röhrensatz RE 034 M, RE 034, RE 114	" 21.25
Mehrpreis für Schirmgitterendröhre RES 164 Serie	" 11.—

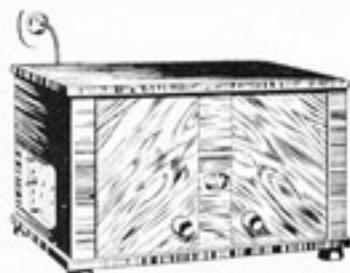
Spannungs- und Stromarten bitte genau angeben

www.gfgf.org

# Dreiröhren-Netzanschluß-Empfänger



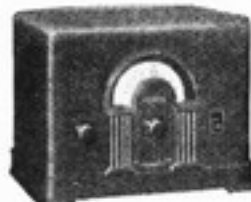
**Sachsenwerk Dreiröhren-Schirmgitter-Netzempfänger Eswe 3 W und 3 G** in formschönem Nußbaumgehäuse.  
**Nr. 045 Eswe 3 W** für Wechselstrom  
 Ohne Röhren RM 142.50  
 Röhrensatz RENS 1204, REN 904, RE 134, RGN 504 " 48.50  
 Mehrpreis für Schirmgitterendrohre RES 164 " 7.—  
**Nr. 046 Eswe 3 G** für Gleichstrom.  
 Ohne Röhren RM 158.—  
 Röhrensatz RENS 1820, REN 1821, REN 1822 " 51.—  
 Mehrpreis für Schirmgitterendrohre RENSd 1823 " 5.—



**Loewe Dreistufig. Vollnetzempfänger Type R 645 H und R 645 G** für Wechselstrom 110/127, 160, 220/240 Volt, für Gleichstrom 220 Volt lieferbar. Gehäuse aus kaukasisch Nußbaum. Trennscharfer Empfänger von hoher Leistung. Wellenbereich 200—2000 m, veränderliche Antennenkopplung, Feineinstellung, Rückkopplung. Klangreine volltönende Wiedergabe.  
**Nr. 050 R 645 H** für Wechselstrom einschl. Kabel und Loewe-Röhren RM 125.—  
**Nr. 051 R 645 G** für Gleichstrom einschl. Kabel und Loewe-Röhren RM 125.—



**Nr. 055 Lumophon-Europa-Dreiröhren-Schirmgitter-Fernempfänger Type W 300** für Wechselstrom 110—220 Volt, in geschmackvollem Edelholzgehäuse. Einfach in der Bedienung, gewaltig in der Leistung.  
 Ohne Röhren RM 144.50  
 Röhrensatz 1204, 904, 134, 504 " 48.50  
 Mehrpreis für Schirmgitterendrohre " 7.—



**Nr. 060 Mende 98**

für Wechsel- und Gleichstrom. Sehr preiswertes Dreiröhrengerät mit erstaunlich guten Leistungen. Geschmackvolles Isolierstoffgehäuse. Einfache Bedienung. Frei von Netzgeräuschen. Eine Audion-, zwei Niederfrequenzverstärkerstufen. Durch Verwendung der Schirmgitterrohre RES 164 vollendet schöne Wiedergabe. Moderne Skala.  
**Nr. 060 Mende 98** für Gleich- oder Wechselstrom.  
 Ohne Röhre RM 98.—  
 Röhrensatz f. Wechselstrom 2 x REN 904, 1 x RE 134, 1 RGN 354 RM 41.—  
 Mehrpr. für Schirmgitterrohre RES 164 " 7.—  
 Röhrensatz f. Gleichstrom 2 x RE 034 Serie 1 x RES 164d Serie RM 30.50



**Nr. 061 Mende 38**

für Wechsel- und Gleichstrom. Beliebter Dreiröhren-Fernempfänger mit Schirmgitterendstufe. Gehäuse pultröhrig aus Preßstoff. Eine Audion- und Niederfrequenzstufe mit Schirmgitterendrohr. Mit Behelfsantenne können eine erstaunliche Anzahl Sender empfangen werden.  
**Nr. 061 Mende 38 f. Gleich- u. Wechselstrom** Ohne Röhren RM 145.—  
 Röhrensatz für Wechselstrom 1 x REN 1004, 1 x RE 134, 1 x RGN 354, 2 x REN 1104, RM 44.—  
 Mehrpreis für Schirmgitterrohre RES 164d " 7.—  
 Röhrensatz für Gleichstrom 2 x RE 34 Serie, 1 x RES 164d Serie RM 30.50

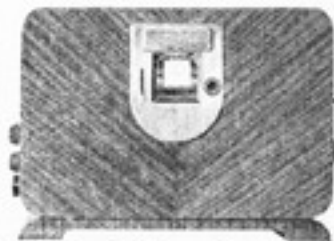


**Nr. 062 Mende 169**

für Wechsel- und Gleichstrom. Der Hochleistungsempfänger mit Kraftaudion in Spezialschaltung. Preßstoffgehäuse, geschmackvolle Form. Hohe Trennschärfe, unbedingte Ausschaltung des Ortssenders. Außerordentlich große Vorverstärkung und Empfindlichkeit durch Verwendung eines Schirmgitterrohres in der Hochfrequenz. Beleuchtete und nach Wellenmeter geeichte Skala. Klangreine Wiedergabe. Fernempfang. Ohne Hochantenne.  
**Nr. 062 Mende 169** für Gleich- oder Wechselstrom. Ohne Röhren RM 169.—  
 Röhrensatz f. Wechselstrom 2 x RENS 1204 1 x RE 304, 1 x BGN 1054 RM 64.—  
 Mehrpr. f. Schirmgitterroh. RENS 1823d " 5.—  
 Röhrensatz für Gleichstrom 2 x RENS 1820, 1 x REN 1822 " 57.—



**Nr. 070 Dreiröhren-Netzempfänger Type Seibt 331** für Wechselstrom 125 und 220 Volt. Ein hochwertiger Primärempfänger mit vorzügl. Fernempfangsleistung u. groß. Trennschärfe. Geringer Stromverbrauch Betriebsicherheit und Störungsfreiheit kennzeichnen diesen leistungsfähigen Empfänger. Ohne Röhren RM 98.50  
 Röhrensatz RENS 1204, REN 804 und RE 134 RM 42.—  
 1 Gleichrichterrohr EG 200 " 6.—  
 Als Audion ist auch REN 904 zu RM 12.50 und als Endrohr RES 164 zu RM 17.— verwendbar.



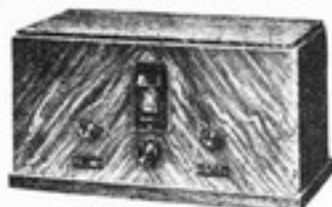
**Nr. 071 Dreiröhren-Schirmgitter-Netzempfänger Type Seibt 3 A** für Wechselstrom 125 und 220 Volt. Ein Hochleistungsempfänger, bei welchem die Empfindlichkeit und Trennschärfe bis an die Grenze des Möglichen gesteigert sind. Einwandfreier Lautsprecher-Fernempfang auch unter ungünstigen Bedingungen. Klangreue Wiedergabe, leichte Bedienung auch für Ungeübte. Ohne Röhren RM 138.—  
 Röhrensatz RENS 1204, REN 804, RE 134 " 42.—  
 1 Gleichrichterrohr VG 230 " 8.—  
 Als Endrohr ist auch RES 164 zu " 17.— verwendbar.



**Nr. 072 Dreiröhren-Schirmgitter-Netzempfänger Type Seibt 31 W** für Wechselstrom 125 und 220 Volt. Ein Hochleistungsempfänger mit HP-Schirmgitterrohr, Schirmgitteraudion u. normal. Endrohr oder Schutznetzendrohr. Unerreichte Empfindlichkeit u. potenzierte Trennschärfe. Ohne Röhren RM 165.—  
 Röhrensatz 2 x RENS 1204, RE 304 " 53.—  
 1 Gleichrichterrohr VG 240 " 11.—  
**Nr. 073 Type Seibt 31 G** für Gleichstrom 110, 150 oder 220 Volt. Ausführung wie Seibt 31, jedoch mit normalem Audion. Ohne Röhren RM 165.—  
 Röhrensatz RES 094 Serie, RE 084 Serie RE 134 Serie " 37.—  
 Als Endrohr ist auch RES 164 Serie zu " 17.50 verwendbar.

Verlangen Sie über Sie interessierende Geräte Spezialprospekte

## Dreiröhren-Netzanschluß-Empfänger



Nr. 080  
**Owin Dreirohr-  
Audion-Empfänger  
Type E 29 W.**

110, 127, 155, 220 Volt  
Wechselstrom, Audion, 2  
Niederfrequenzen, Endrohr  
Schallplattenübertragung. Ohne Röhren  
RM 124.—

wahlweise, RE 134, RES 164, RE 304. 200—2000 m. Schallplatten-  
übertragung. Ohne Röhren

Röhrensatz RGN 354, 2 REN 904, RE 134 .. 41.—

Nr. 081 Type E 29 G. Dieselbe Ausführung, aber

110—220 V. Gleichstrom 1 Watt Endleist. Ohne Röhren .. 134.—

Röhrensatz 2 REN 1821, REN 1822 .. 45.—



Nr. 082  
**Owin Dreirohr-Schirm-  
gitterempfänger  
Type E 33 W.**

110, 127, 155, 220 Volt Wechsel-  
strom, Hochfrequenz-Schirm-  
gitterstufe, Kraftaudion, Nieder-  
frequenz. Endrohr wahlweise  
RE 134 oder RES 164. Wellen-  
bereich 200—2000 m. Schallplattenübertragung, 2 Abstimmkreise mit Ein-  
knopfbedienug. Fernempfang, hochselektiv. Ohne Röhren RM 147.—

Röhrensatz RGN 354, RENS 1204, REN 904, RE 134 .. 46.50

Nr. 083 Type E 33 G. Dieselbe Ausführung wie Empfänger

E 33W, aber f. 110/220 V. Gleichstrom. Endrohr wahlweise REN

1822 oder RENS 1823 d 1 Watt Endleistung. Ohne Röhren RM 159.—

Röhrensatz RENS 1820, REN 1821, REN 1822 .. 51.—

## Vierröhren-Netzanschluß-Empfänger



Nr. 090 **Vierröhren Schirmgitter-  
Netzempfänger Type Seibt 43**

für Wechselstrom 125 u. 220 Volt. Ein  
Europa-Empfänger für verwöhnteste An-  
sprüche mit 2 HF-Schirmgitterröhren,  
Schirmgitteraudion u. Schirmgitterendrohr.  
Vorbild-Klangtreue, betriebssich., zuverlässig  
u. störungsfrei. Ohne Röhren RM 175.—

Röhrensatz 3 REN 1204, .. 77.—

RES 164 .. 11.—

1 Gleichrichterrohr VG 240 .. 11.—

Type Seibt 41 GI für Gleichstrom

110, 150 u. 220 Volt. Vierröhren-Schirm-  
gitter-Empfänger für indirekt geheizte

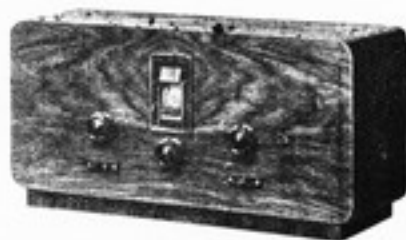
Gleichstromrohr. Ohne Röhren RM 170.—

Röhrensatz RENS 1820, 2 REN

1821, REN 1822 .. 65.—

Als Endrohr ist auch RENS

1823 d verwendbar .. 22.—



Nr. 095 **Owin Vierröhren-Schirmgitter-  
Empfänger Type E 42 W** mit 1 Watt Endleistung

und Erregung. 110, 127, 155, 220 Volt Wechselstrom.  
Hochfrequenz-Schirmgitterstufe, Kraftaudion, 2 Nieder-  
frequenzen. Wellenbereich 200—2000 m. 2 Abstimm-  
kreise mit Einknopfbedienug. Erregung für dynamische  
Lautsprecher (300 Volt, maximal 40 M.-A.). Nach  
Wellenlängen geichete Stationskala, verlustfreier Sperr-  
kreis zum Ausschalten des Ortssenders. 1 Watt End-  
leistung bei Entnahme der Erregung, 2 Watt Endlei-  
stung, (RE 604) ohne Entnahme der Erregung. Besonders  
geeignet für Schallplatten-Übertragung. Hochglanz  
poliertes Edelholzgehäuse. Fernempfang auch an kleiner

Antenne, hochselektiv. Ohne Röhren RM 198.—

Röhrensatz RGN 1054, RENS 1204, .. 71.—

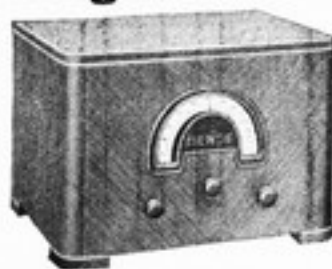
2 REN 904, RE 304 .. 210.—

Nr. 096 Type E 42 G. Dieselbe wie E 42 W, aber

für 110/220 V. Gleichstrom. Ohne Röhren RM 210.—

Röhrensatz RENS 1820, 2 REN 1821, .. 65.—

REN 1822 .. 65.—



Nr. 0100

**Mende 250. Vierröhren Band-  
filterempfänger** mit absoluter Ein-

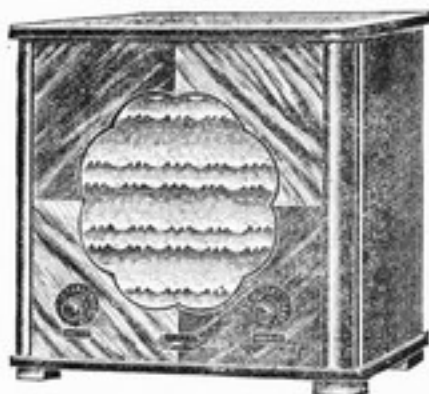
knopf-abstimmung. Zur Bedienung sind nur  
2 Knöpfe nötig, Abstimmung und Laut-  
stärke. Die Selektivität ist durch An-  
wendung einer neuartigen Schaltung in  
Verbindung mit 2 Bandfiltern so hoch-  
getrieben, daß eine kleine Drehbewegung  
genügt, eine Station von der anderen zu  
trennen. Klangfarbe kann durch ver-  
änderlichen Klangfarbregler ganz nach Ge-  
schmack eingestellt werden. Unverzerrte  
Ausgangsleistung 3 Watt. Gehäuse aus  
Nußbaum. Wellenbereich 200 bis 2000 m  
ohne Umschaltung.

Für Wechselstrom.

Ohne Röhren RM 250.—

Röhrensatz .. 108.50

## Empfänger mit eingebautem Lautsprecher



Nr. 0150 **Brandt Dreiröhren Apparat**

Type L B 3, mit eingebautem Lautsprecher,

erstklassiges Batterie-Gerät, ohne jegliche

Schnur verwendbar. Klangreiner Empfang

vieler Europasender. Eingerichtet für Schall-

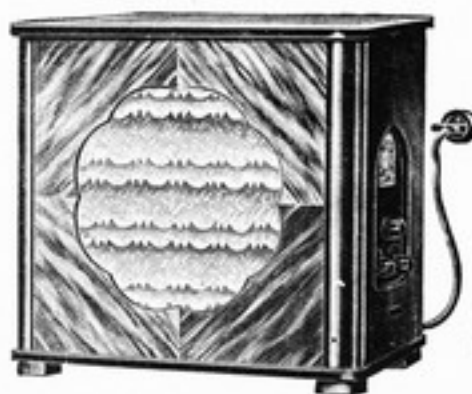
plattenübertragung. Apparat RM 74.50

Röhren 034, 034, 114 .. 19.—

Pertrix-Anode 90 Volt .. 10.50

Akku mit Spezialkontakten .. 11.50

.. 115.50



**Brandt Dreiröhren Standard-Em-  
pänger** m. eingebautem 4Pol-Lautsprecher.

Vornehme Ausstattung. Kaukasisch Nußbaum

mit Seidenbespannung. Ausführung sonst wie

Nr. R 30 W 33.

Nr. 0160 LW 33 für Wechselstrom 110,

125, 150 und 220 Volt mit Röhrensatz 2x903,

354 Gleichrichter RM 123.50

Nr. 0161 LG 33 f. Gleichstrom

110 oder 220 Volt mit Röhrensatz

2X034 Serie 134 RM 123.50



Nr. 0170 **Mende 162 Dreiröhrengerät**

mit eingebautem 4pol., einstellbarem Laut-  
sprechersystem in erstklassigem Nußbaum-Gehäuse.

Ein Schmuck für jedes Heim. Ausführung sonst

Nr. 060, Mende 98 für Gleich- oder Wechsel-

strom. Ohne Röhren RM 162.—

Röhrensatz für Wechselstrom 2X

REN 904 1XRE 134, 1XRG 354 .. 41.—

Mehrpr. f. Schirmgitterröhre RES 164 .. 7.—

Röhrensatz f. Gleichstrom 2XRE

034 Serie 1XRER 164 d Serie .. 30.50

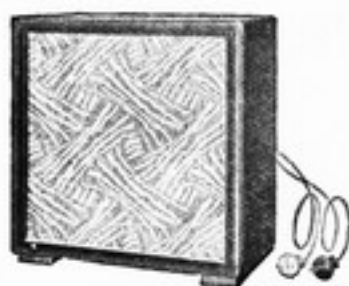
Verlangen Sie über Sie interessierende Geräte Spezialprospekte

# Lautsprecher



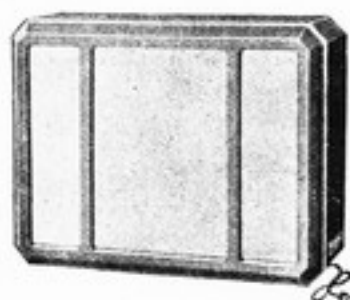
Nr. 0300

**Nora Lautsprecher Form L 164**, in hellbraunem Holzgehäuse, besitzt ein hochwertiges 4 Pol-Antriebssystem, welches eine große Lautstärke ergibt. Umschaltbar sehr leicht anspricht und für normale und Scharfgeräusche RM 24.—



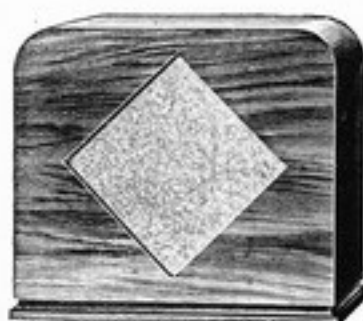
Nr. 0301

**Nora Sarastro Flächenlautsprecher** mit Konusmembrane, besonders starkes, poliertes Antriebssystem, vermittelt in vollständig unverfälschter Klangfarbe Sprache und Musik. In schwarzpoliertem Holzgehäuse RM 25.—



Nr. 0302

**Nora 4 Pol-Lautsprecher Form L 27** mit hochwertigem 4 Pol-Antriebssystem von großem Frequenzbereich mit 4 Einstellmöglichkeiten. Eingebauter Umschalter für Anpassung an die Endröhre. In Preßgehäuse moderner gerader Linienführung RM 45.—



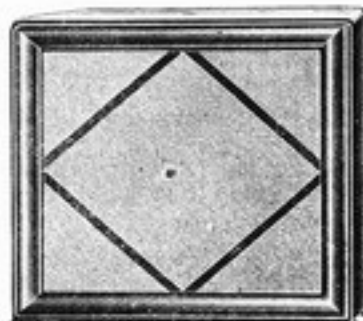
Nr. 0310

**Monos Supra-Lautsprecher** mit 4poligem Kraft-Chassis mit entlastetem Anker, eingebaut in edel Nußbaum-Gehäuse. Seidenbespannung, Konusmembrane RM 27.—



Nr. 0311

**Monos Ideal-Lautsprecher** mit 4poligem Kraft-Chassis mit entlastetem Anker in edel Nußbaum-Gehäuse eingebaut. Seidenbespannung, Konusmembrane RM 36.—



Nr. 0312

**Monos Rekord Lautsprecher** mit 4 pol. Kraftsystem mit entlastetem Anker in Nußbaum-Gehäuse, hochglanz poliert mit Resonanzboden. Vorderseite Seidenbespannung, Konusmembrane RM 54.—



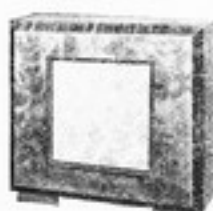
Nr. 0320

**Jsophon Lautsprecher „Beta“** mit 4pol. Anker, einstellbar ohne Umschaltung. Gehäuse kaukasisch Nußbaum RM 36.—



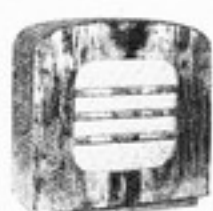
Nr. 0321

**Jsophon Lautsprecher „Rex“** mit umschaltbarem 4 pol. Ankersystem. Gehäuse kaukasisch Nußbaum RM 46.50



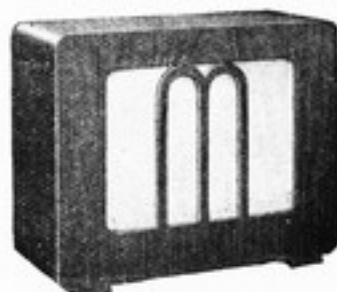
Nr. 0322

**Jsophon Lautsprecher „Delta“** mit 4pol. Hochleistungssystem. Polschuhe lamelliert, besonders stark. Magnet. Gehäuse kauk. Nußbaum m. Makassar RM 58.—

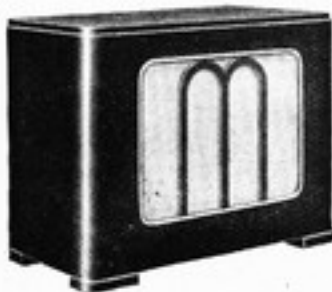


Nr. 0330

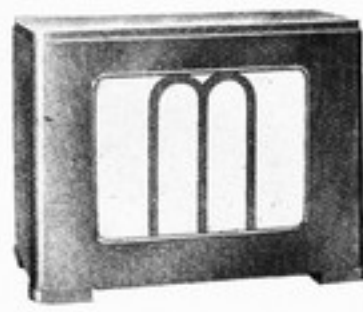
**Lautsprecher „Tefag 100“** Schalltotes Gehäuse mit edler Nußbaumfront. Einstellbares 4poliges Differentialkraftplastiksystem mit ausbalanciertem Anker RM 37.50



Nr. 0340 **Mende Lautsprecher L 48** Nußbaumgehäuse RM 48.—



Nr. 0341 **Mende Lautsprecher L 54** Isolierstoffgehäuse RM 54.—

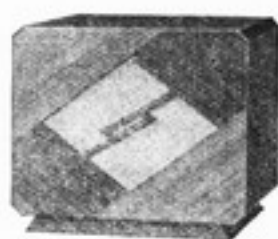


Nr. 0342 **Mende Dynamolautsprecher** für Gleichstrom RM 96.—  
0343 Ders. f. Wechselstrom „124“ Gleichrichterrohr RGN 1054 „ 11.—

Alle Mende-Lautsprecher sind auf Mende-Apparate abgestimmt, können aber auch an jedem anderen Empfänger angeschlossen werden. Mende-Lautsprecher arbeiten mit einstellbarem, 4 poligem Kraftsystem und geben hohe sowie tiefe Töne gleichmäßig gut wieder.

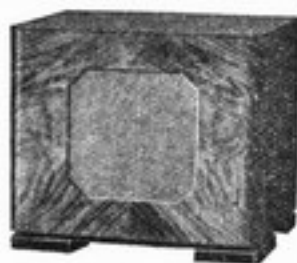
**Verlangen Sie über Sie interessierende Geräte Spezialprospekte**

# Lautsprecher



Nr. 0350

**Richter Lautsprecher ML 30**  
mit 4poligem, magnetischem Kraftsystem mit Präzisionsfeineinstellung. Gehäuse Nußbaum. Dieser Apparat ist eine Sonderklasse in seiner Preisklasse RM 30.—

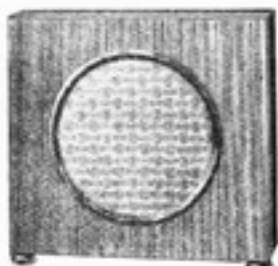


Nr. 0351

**Richter Lautsprecher ML 46**  
mit 4poligem Großkraftsystem R 40 E mit Präzisionsfeineinstellung. Diese Type mit verstellbaren Polschuhern verbürgt vorzügliche Reproduzierung der Tonskala RM 46.—



**Richter dynam. Lautsprecher**  
in Nußbaumgehäuse, Type DL 75 und DL 85.  
Nr. 0352 DL 75 Dynamischer Lautsprecher ohne Ausgangstransformator RM 75.—  
Nr. 0353 DL 75 dynamischer Lautsprecher mit Ausgangstransformator RM 85.—



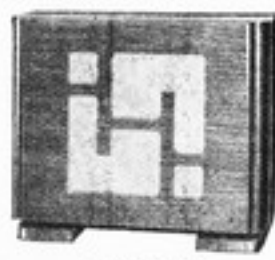
Nr. 0360

**Helios Cabinet Lautsprecher**  
mit Kraftsystem in poliertem Holzgehäuse RM 36.—



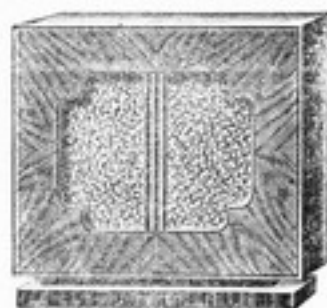
Nr. 0361

**Helios Luxus-Lautsprecher**  
in Edelholzgehäuse. Kraftsystem mit freischwingendem Anker eingebaut RM 48.—



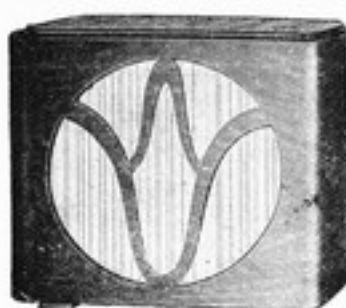
Nr. 0362

**Helios dynam. Lautsprecher** in pol. Nußbaumgehäuse f. Gleichstrom RM 75.—  
Nr. 0363 für Wechselstrom „ 102.—



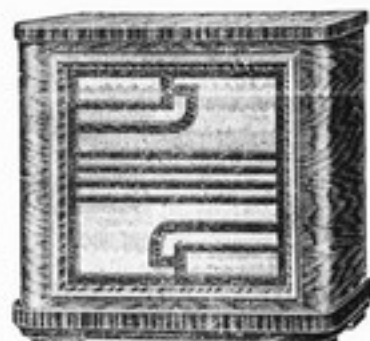
Nr. 0380 **Elite**

Holzgehäuse mit hochglanzpolierter Nußbaumfront und Seidenbespannung. Gesamthöhe 40 cm. Membran 32 cm. Gewicht ca. 3,5 kg. Elite 4 Pol-Magnetsystem RM 36.—



Nr. 0381 **Violon**

Nußbaum pol. Gehäuse. Seidenbespannung. Gesamthöhe 36 cm. Membran 32 cm. Gewicht ca. 2,8 kg. „G“-Kraft-Magnetsystem RM 48.—



Nr. 0382

**Jubiläums-Lautsprecher**  
Nußbaum pol. Gehäuse, mit schwerem Makassarsockel. Seidenbespannung. Gesamthöhe 41 cm. Membran 32 cm. Gewicht ca. 3,2 kg. „G“-Kraft-Magnetsystem RM 57.—



Nr. 0370

**Beteco Lautsprecher 52**

mit 4poligem, regulierbarem System in kaukasischem Nußbaumgehäuse. Außerordentlich lautstarker, klarer und reiner Ton. RM 29.50

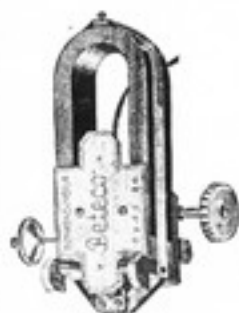


Nr. 0371 **Beteco Lautsprecher „Der Weltmeister“** mit 4pol., regulierbarem Kraftsystem in gefälligem, vornehmem Trollit-Preßgehäuse RM 39.—

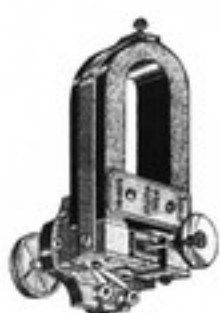
„ 0372 **Beteco Lautsprecher**, äußerst solide Ausführung. Eiche gebeizt oder Mahagoni poliert mit 4poligem System RM 19.50

Umtausch nicht möglich! Sämtliche Empfänger sind für Schallplattenübertragung eingerichtet

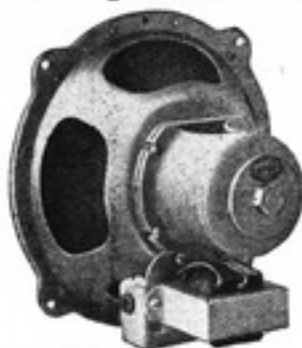
# Lautsprecher Einbausysteme u. Einbau-Chassis



Nr. 0400  
**Beteco**  
**Magnetsystem**  
4polig mit Regulierung  
zum Selbstbau hochwert.  
Lautsprecher RM 12.50



Nr. 0401  
**Beteco**  
**Kraftsystem**  
4polig mit Regulierung  
Eine Spitzenleistung der  
Systemtechnik RM 17.—



**Dynamisches  
Lautsprecher-Chassis**  
Nr. 0410 ohne Ausgangstransfor-  
mator RM 40.—  
„ 0411 mit Ausgangs-  
transformator „ 48.—

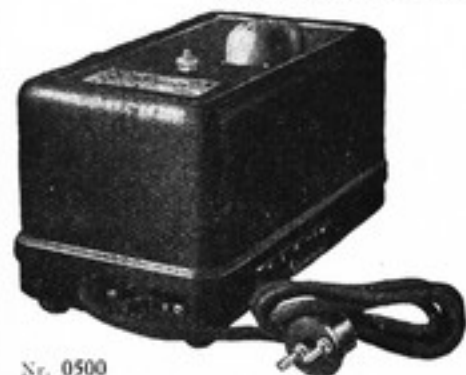


Nr. 0412  
**Helios Einbau-  
Chassis P G VI**  
höwertiger Laut-  
sprecher zum Einbau  
RM 24.—



Nr. 0413  
**Helios Einbau-  
Chassis P G VII**  
magnetischer Lautsprecher  
mit dynamischer Wirkungs-  
weise RM 48.—

## Netzanoden – Anoden – Gleichrichter



Nr. 0500

**Wechselstrom-Gleichrichter Nora Type N W, G**  
wird dem Gleichstrom-Netzempfänger vorgeschaltet, wenn das Gleichstromnetz vom Elektrizitätswerk auf Wechselstrom umgeschaltet wird und ermöglicht auf diese Weise die weitere Verwendung des Gleichstrom-Netzempfängers.

Nr. 0500 für Gleichstrom 110 Volt ohne Röhren RM 60.—  
" 0501 für " 120 " " " 55.—  
" 1 Gleichrichterröhre R 220 " " " 16.—



Nr. 0510 **Vorsatz-Wechsel-  
strom-Gleichrichter Type  
GW 20** für Gleichstromnetzgeräte. Der  
Vorsatz-Gleichrichter Type GW 20 dient  
zur Lieferung von Gleichstrom für Netz-  
geräte, die bisher von einem Gleichstrom-  
netz gespeist wurden und nun von einem  
Wechselstromnetz beliefert werden sollen.  
Diese Notwendigkeit tritt bei der Umschal-  
tung eines Lichtnetzes von der Gleichstrom-  
auf die Wechselstromart ein RM 48.—  
Dazu Röhre " 16.—



**Perrix  
Trocken-  
heizbatterie**

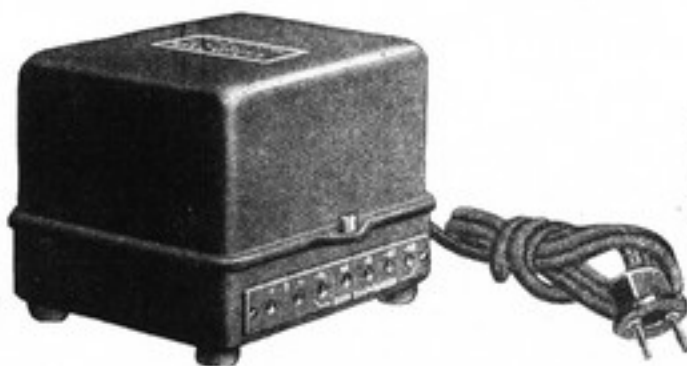
Nr. 0540  
4,5 Volt, 6teilig  
RM 2.45  
Nr. 0541  
4,5 Volt, 3teilig  
RM 1.25



Nr. 0530

**A F G Gleichrichter Type L G I**

für Ladestation zum Aufladen von Heizbatterien  
4–12 Zellen Wattverbrauch bis Vollbelastung  
ca. 100 Watt. Ladestrom ca. 1,5 Amp. max.  
12 Zellen, Gleichrichterapparat RM 40.—  
1 Gleichrichterröhre G 11,5 " 14.—  
1 Widerstandsröhre EW 121 " 3.50



Nr. 0503

Nr. 0503 **Netzanode  
für Wechselstrom  
Nora Type NWO**  
bestimmt für den Anschluß  
allerbekannt Ortsempfänger  
(bis 3 Röhren), umschaltbar  
für 120, 150, 220 Volt  
RM 39.50  
1 Gleichrichterröhre RGN  
1500 oder VG 220 RM 9.50



Nr. 0504  
**Netzanode für  
Gleichstrom  
Nora Type NG**  
benutzbar für 110  
oder 220 Volt  
Gleichstromlicht-  
netz mit einschieb-  
bar. Gitterbatterie

arbeitet geräuschfrei an Empfängern sämtl. Fabrikate RM 55.—



**AFG Trockenplatten-Lader**

Nr. 0520 Type KA 3 Dauerlader für  
Heiz-Akkus, Leistung 4 Volt (2  
Zellen) 0,6 Amp., Wattver-  
brauch 8 Watt RM 18.—

„ 0521 Type KA 8 Lader für große  
Heiz-Akkus, Leistung 6 Volt  
(2–3 Zellen), ca. 1,4 Amp., Watt-  
verbrauch 16 Watt RM 30.—



**Elite Anoden-Batterie**

Nr. 9932E normal 60 V. RM 5.60  
" 9933E " 90 " " 7.65  
" 9934E " 100 " " 8.40  
" 9935E " 120 " " 10.10  
" 9936E " 150 " " 12.60



**Perrix Anoden-Batterie**

Nr. 9932 normal 60 V. RM 7.—  
" 9933 " 90 " " 10.50  
" 9934V Trix 100 " " 8.—  
" 9934 norm. 100 " " 11.75  
" 9935 " 120 " " 14.—  
" 9936 " 150 " " 17.50



# Valvo-Röhren passen für jeden Empfangsapparat

Verwendungszweck [Speziellere Angaben siehe Zahlen und vergl. neben- stehende Erklärung]	Type	Heizung				Anoden- spannung [max.]	Schirm- gitter- spannung [max.]	Steil- heit	Negati- ve Gitter- vorspannung	Nor- maler Anoden- strom	Preis						
		Akkumulator	Wechsel- strom		Spannung							Ea	E'g	S	Eg	Ia	
			indi- rekt	direkt	Ef Volt												If Amp.
Hochfrequenz- Schirmgitterröhren 1. 2. 6. 8.	H 406 D	■	■	4	0,06	200	100	0,8	—	4,8	16.—						
	H 4100 D	■	■	4	0,9	200	100	1,2	1,25	1,5	20.—						
	H 4080 D	■	■	4	0,9	200	60	1	3	2,5	18.—						
	H 4111 D	■	■	4	1,1	200	100	3	2	2							
	H 4125 D	■	■	4	1,25	200	100	1,35	0-50	2							
Hochfrequenzröhren 1. 2. 3. 5. 7.	H 406	■	■	4	0,06	150	—	1,2	9	3,5	7.50						
	H 407 Spez.	■	■	4	0,07	150	—	1	7,5	3,5	8.50						
Audion- und 1. Nieder- frequenzröhren 1. 3. 4. 5. 7. 1. 4. 5. 6. 7.	N 406	■	■	4	0,07	150	—	1,2	15	4	7.—						
	A 408	■	■	4	0,08	150	—	2	4,5	4	8.—						
	A 411	■	■	4	0,1	150	—	3	2	3,5	11.—						
	A 4100	■	■	4	0,9	200	—	2	6	6	14.—						
	A 4110	■	■	4	0,9	200	—	3,5	3	3	12.50						
Widerstands- verstärker- röhren 1. 6. 8.	W 406	■	■	4	0,06	200	—	1,2	3	2,7	6.—						
	W 411	■	■	4	0,1	200	—	2	1,5	2,5	11.—						
	W 4080	■	■	4	0,8	200	—	1,5	3	2,5	14.—						
Endröhren (Pentoden) 4. 5. 9. 9.	L 415 D	■	■	4	0,15	200	150	1,5	15	12	19.—						
	L 416 D	■	■	4	0,15	200	80	2	10	10	17.—						
	L 425 D	■	■	4	0,25	300	200	2	20	20	22.—						
	L 427 D	■	■	4	0,25	300	150	2	20	20	22.—						
Kraftverstärker- röhren (Pentoden) 9.	L 491 D	■	■	4	1	400	200	3	37	30	35.—						
	L 495 D	■	■	4	2	550	200	4	39	45	50.—						
Endröhren (Trioden) 4. 5. 7. 9. 4. 7. 9. 9.	L 410	■	■	4	0,15	150	—	1,4	15	7,5	7.—						
	L 413	■	■	4	0,15	200	—	2	12	12	10.—						
	L 414	■	■	4	0,15	150	—	2	18	8	12.50						
Kraftverstärker- röhren (Trioden) 9.	LK 430	■	■	4	0,3	200	—	2	24	20	17.—						
	LK 460	■	■	4	0,65	250	—	3,5	40	50	22.50						
	LK 4110	■	■	4	1	400	—	5	34	30	30.—						
	LK 4200	■	■	4	2	550	—	8	36	45	40.—						
	LK 7110	■	■	7	1,1	800	—	2	80	40	45.—						
Gleichstrom- Netzröhren 1. 2. 6. 8. 1. 4. 5. 6. 7. 4. 7. 9. 5. 9.	H 2018 D	■	■	20	0,18	200	60	1	3	2	20.—						
	A 2118	■	■	20	0,18	200	—	3	—	3	14.—						
	L 2218	■	■	20	0,18	200	—	2,5	10	22	17.—						
	L 2318 D	■	■	20	0,18	200	200	2,5	15	25	22.—						
Doppelgitter- röhren 3. 5.	U 409 D	■	■	4	0,09	20	—	1	3	1,3	10.50						
	U 4100 D	■	■	4	0,8	80-100	—	1	3	1,5	18.—						
Zwillingsröhren 1. 2. 5. 5. 7.	HZ 420	■	■	4	0,2	150	—	1,2*)	6*)	2,5*)	12.—						
	NZ 420	■	■	4	0,2	150	—	1,2*)	9*)	3,5*)	12.—						
	NZ 4200	■	■	4	1,6	150	—	2*)	9*)	9*)	20.—						
Kurzfadentröhren (1-Volt Wechsel- stromröhren für direkte Heizung) 1. 2. 6. 8. 1. 4. 5. 6. 8. 9.	H 125 D	■	■	1	0,25	150	75	0,8	1,5	1,7	16.—						
	H 125	■	■	1	0,25	150	—	1	9	4	8.50						
	W 125	■	■	1	0,25	150	—	1	3	0,75	8.50						
	L 160	■	■	1	0,6	150	—	2	18	8	12.—						
	L 160 D	■	■	1	0,6	150	150	1,2	15	12	19.—						
Gleichstrom- Netzröhren 1. 2. 6. 8. 1. 3. 4. 5. 7. 1. 6. 8. Heizstromverbrauch 9. (Dazu Stromregulatröröhre W1 100)	H 410 D	■	■	ca. 4	0,1	200	100	0,9	1,5	4,5	16.50						
	W 411	■	■	4	0,1	200	—	2	1,5	2,5	11.—						
	A 411	■	■	4	0,1	150	—	3	2	3,5	11.—						
	L 510 D	■	■	ca. 5	0,1	200	150	1,2	15	8	19.50						
Gleichstrom-Netzröhren (dazu ev. Stromregulatröröhre W1 150). Speziellere Angaben siehe die gleichen Typen oben		Gleichstrom- Netzheizung		Serienröhren H 406 D Serie, M 18.— H 406 Serie, H 407 Spez. Serie, A 408 Serie, W 406 Serie, L 413 Serie, L 410 Serie, L 414 Serie, L 415 D Serie, L 416 D Serie, LK 460 Serie							Mehr- preis RM — 50						
Gleichrichterröhren (Hochvakuum)	G 425	■	■	4	0,3	250	Maximaler Anodenstrom: 25 Milliamp.			Einweg-Gleichricht.	6.—						
	G 495	■	■	4	1	400	" " 60 "			" " "	15.—						
	G 715	■	■	7,5	1,25	750	" " 110 "			" " "	21.—						
	G 4205	■	■	4	1,3	800	" " 120 "			" " "	21.—						
	G 430	■	■	4	0,3	250	Maximaler Anodenstrom: 30 Milliamp.			Doppelweg-Gleichricht.	8.—						
	G 490	■	■	4	1	300	" " 75 "			" " "	11.—						
	G 3140	■	■	2,5	1,4	300	" " 75 "			" " "	14.—						
	G 4200	■	■	4	2	300	" " 125 "			" " "	19.50						
	G 4250	■	■	4	2,5	500	" " 180 "			" " "	22.50						
	G 4400	■	■	4	4	350	" " 300 "			" " "	24.—						
G 5200	■	■	5	2	300	" " 125 "			" " "	19.50							

**Verwendungszweck:** Die in der Tabelle unter »Verwendungszweck« bei den einzelnen Typen angeführten Kennziffern 1-9 geben an, für welche Zwecke die einzelnen Typen außer den allgemein angegebenen Zwecken noch speziell verwendet werden können.  
**Die Kennziffer** 1 = Hochfrequenzverstärkung 2 = Mittelfrequenzverstärkung 3 = Oszillator, Modulator 4 = Oszillator 5 = Detektor mit anschließender Transformatorenkopplung 6 = Detektor mit anschließender Widerstandskopplung 7 = Niederfrequenzverstärkung mit Transformatorenkopplung 8 = Niederfrequenzverstärkung mit Widerstandskopplung 9 = Endstufe

**Verjüngen Sie Ihren Empfänger mit der Valvo Super-Röhre**



# Heiz-Akkumulatoren – Heiz-Batterien – Zubehör



**Akkumulator mit Traggriff**  
**Doppelelemente in Rippengläsern**  
 mit eisernem Tragbügel und mit Gitterplatten. 4 Volt.

Nr.	Type	Kapazität in Amp.-Stel.	max. Ladestrom in Einbestrom	Betriebsstunden		Glasgröße in mm			Anzahl	Platten Größe	Gewicht		Preis RM
				Sed.	mit Entläd. v. Amp.	lang	breit	hoch			des Elementes ca. kg	der Säure kg	
0550	BN 1	7,5/18	0,75	60	0,25	120	95	153	3/4	75:90	2,45	0,60	9,50
0551	BN 2	15/36	1,5	96	0,25	100	135	186	3/4	105:105	4,00	1,10	12,--
0552	BN 3	30/72	3,00	96	0,50	160	135	186	3/4	105:105	6,35	1,10	18,--



**Elemente in Rippengläsern** mit Gitterplatten. 2 Volt

Nr.	Type	Kapazität in Amp.-Stel.	max. Ladestrom in Einbestrom	Sed.	mit Entläd. v. Amp.	lang	breit	hoch	Anzahl	Platten Größe	des Elementes ca. kg	der Säure kg	Preis RM
0553	TN 3a	15/36	1,50	96	0,25	55	125	180	3	105:105	2,25	0,55	6,--
0554	TN 4a	30/72	3	66	0,50	80	125	180	5	105:105	3,50	0,92	9,--
0555	TN 5a	45/96	4,50	96	0,75	110	125	180	7	105:105	4,90	1,50	12,--



**Doppelelemente in Rippengläsern** mit Gitterplatten. 4 Volt.

Nr.	Type	Kapazität in Amp.-Stel.	max. Ladestrom in Einbestrom	Sed.	mit Entläd. v. Amp.	lang	breit	hoch	Anzahl	Platten Größe	des Elementes ca. kg	der Säure kg	Preis RM
0556	DTN 3	12/27	1,2	75	0,25	95	95	180	3/4	75:125	3,25	0,80	10,--
0557	DTN 3a	15/36	1,5	96	0,25	105	125	180	3/4	105:105	4,50	1,10	11,50
0558	DTN 4	24/54	2,4	75	0,50	140	95	180	3/4	75:125	5,50	1,20	13,50
0559	DTN 4a	30/72	3,0	96	0,50	155	125	180	3/4	105:105	6,30	1,50	17,--

## Radio-Heizbatterien

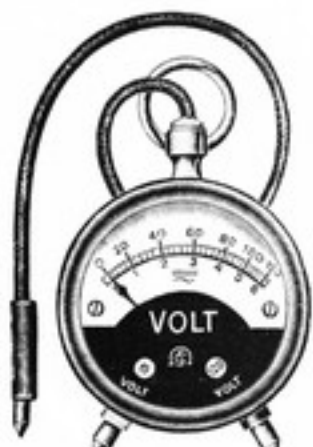
mit Rippenglas-elementen, eingebaut in starke Holzkästen ohne Deckel mit eisernem Tragbügel und Anschlußklemmen.

Nr.	Type	Kapazität in Amp.-Stel.	max. Ladestrom in Einbestrom	Sed.	mit Entläd. v. Amp.	lang	breit	hoch	Anzahl	Platten Größe	des Elementes ca. kg	der Säure kg	Preis RM
0560	2 TN 3a	15/36	1,50	96	0,25	130	150	230	3/4	105:105	5,60	1,10	15,--
0561	2 TN 4	24/54	2,40	75	0,50	175	120	235	3/4	75:125	6,50	1,20	18,50
0562	2 TN 4a	30/72	3,00	96	0,50	190	150	230	3/4	105:105	8,00	1,84	22,--
0563	2 TN 5a	45/96	4,50	96	0,75	240	150	230	3/4	105:105	11,50	3,00	30,--



## Cremor Anoden-Akkumulatoren-Batterien

Nr.	Type	Volt	Maximale Leistung bei unterbrochener Entladung mit einigen Milliamperen ca. Stunden	max. Ladestrom Amp.	Außenmaße mm: Block einschl. Polhöhe bezw. Kasten			Gewicht		Preis RM
					lang	breit	hoch	der Batterie ca. kg	der Säure kg	
0564	Cremor 30i. Kast.	60	400	0,10	340	117	157	5,00	0,60	24,20
0565	" 40 "	80	400	0,10	440	117	157	6,50	0,80	31,--
0566	" 45 "	90	400	0,10	340	165	157	7,50	0,90	35,20
0567	" 50 "	100	400	0,10	254	236	157	9,20	1,00	39,60
0568	" 60 "	120	400	0,10	340	205	157	10,00	1,20	47,30
0569	" 75 "	150	400	0,10	340	250	157	12,00	1,50	57,--



Nr. 0575 **Taschen-Radio-Voltmeter**  
 nur für Gleichstrom mit 8 Meßbereichen 8/140 Volt.  
 RM 6,--



### Glühlämpchen für Beleuchtungsskalen

Nr. 0580	4 Volt	0,1 Amp.	RM --,30
" 0581	4 "	0,175 "	" --,30
" 0582	4 "	0,3 "	" --,30
" 0583	2 "	0,45 "	" --,30
" 0584	6 "	0,15 "	" --,30



### Sicherungslampe für Netzgeräte

Nr. 0585	10 Volt	RM --,40
" 0586	12 "	" --,40
" 0587	14 "	" --,40



**Helogen-Röhrensicherung**  
 bester Schutz der Heizfäden der Röhren bei falschen Anschlüssen. Lämpchen 0,5 Amp., 1 Volt, mit konischem Steckerstift für 3 und 4 mm Buchsen.  
 Nr. 0588 Fassung mit Lampe RM --,70  
 " 0589 " " 2 " 1,--  
 " 0590 Ersatzlampe allein " --,30



**Sicherungen**  
 für Netzgeräte u. Gleichrichter zur Vermeidung des Durchbrennens von Transformatoren. 4 cm lang  
 Nr. 0591 0,1 Ampère RM --,60  
 " 0592 0,5 " " --,60  
 " 0593 1 " " " --,60  
 " 0594 2 " " " --,60  
 " 0595 0,225 Ampère " --,60  
 " 0596 0,5 " " --,60  
 " 0597 1 " " " --,60

# Antennen-Material

## Antennenlitze

Phosphorbronze

- Nr. 0600 7x7x0,15 p. 100 m RM 3.15  
 „ 0601 7x7x0,20 p. 100 m „ 5.10  
 „ 0602 7x7x0,25 p. 100 m „ 7.50  
 Lieferung erfolgt in Rollen zu 50 m

Nr. 0610

## Wachsdraht

0,8 mm Ø

- in verschied. Farben per 100 m RM 2.—  
 in Ringen zu 25 u. 50 m p. 100 m „ 2.10



## Nr. 0620 Roka-Spezialantenne

Die gute bekannte Zimmerantenne, normale Länge 125 Windungen. 40 mm Ø Ausführung verkupfert RM —.50



Heliogen

Nr. 0650 **Antennen-Eierkette**  
 besonders kräftige verzinkte Glieder von großer Festigkeit garantiert rostfrei. 3 Eier, 3 Haken RM —.22



Nr. 0651 **Porzellan-Abspanneier**  
 weiß gut glasiert RM —.04



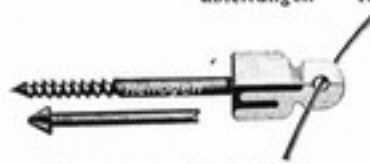
Nr. 0652 **Antennen-Abzweigklemme**  
 kräftige Ausführung einfachste und sicherste Verbindung für Antennenableitungen RM —.07



## Abspann-Isolatoren

mit gebogener Stütze

- Nr. 0653 für Holz RM —.40  
 „ 0654 für Stein „ —.40



## Abspann-Isolatoren

mit gerader Stütze, 300 mm lang

- Nr. 0655 für Holz RM —.60  
 „ 0656 für Stein „ —.60



## Lichtantenne

Heliogen, Hartgummi  
 Nr. 0657 1pol. RM 0.50  
 „ 0658 2pol. „ 1.10



## Nr. 0659 Lichtantenne

Heliogen, außer 2 Antennenabgriffen kann noch ein Netzstromabgriff vorgenommen werden RM 1.40



## „Rotor“ Isolator

- weiß mit drehbarer Schlitzklemme  
 Nr. 0660 f. Holz 50 mm lang RM —.20  
 „ 0661 f. Stein 50 mm lang „ —.20  
 „ 0662 f. Holz 75 mm lang „ —.30  
 „ 0663 f. Stein 75 mm lang „ —.30



## Beffenhaken

- Nr. 0666 für Holz 45 mm lang RM —.05  
 „ 0667 für Holz 75 mm lang „ —.06  
 „ 0668 für Stein 40 mm lang „ —.11  
 „ 0669 für Stein 65 mm lang „ —.12



**Hartgummidurchführungen**  
 Nr. 0664 20 cm lang RM —.25  
 „ 0665 30 cm „ „ —.35  
 Befestigungsschelle dazu „ —.06



Nr. 0671

## Antennenlaufrolle

bester Schutz gegen ein Zerreißen der Antenne, bei plötzlich auftretenden Belastungen durch Schnee, Eis, Wind usw. RM 1.10



Nr. 0670 **Isolierrolle**  
 einteilig, weiß Porzellan RM —.02



Nr. 0672

## Erdgreifklemme

kräftige, verzinkte Ausführung für Gas-, Wasser-, Heizungsrohre RM —.30



## Nr. 0673 Heliogen Eckrolle

Die Befestigung erfolgt mittels Stahlnägeln, welche mitgeliefert werden. Kräftiger Metallwinkel RM —.25



## Nr. 0674 Heliogen-Automat

Gehäuse aus grünem Material, automatische Arbeitsweise ohne Umschaltung mit Konsole RM 2.80



Nr. 0675

## Heliogen-Schalter

1polig auf Porzellan-Platte mit Funkenstrecke RM —.50



Nr. 0676

## Heliogen Artus-Schalter

mit Schmelzsicherung und Grobfunkstrecke, sehr schmal gehalten RM 2.70



Nr. 0677

## Erdanschlußklemme

Messing vernickelt, 16 cm langes Band RM —.25



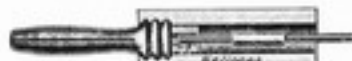
## Nr. 0680 Lautsprecher-Verlängerungskabel

Dieses Kabel dient zur Verlängerung der Lautsprecherleitung. Gesamtlänge der Schnur 10 Meter RM 8.—

# Verbindungsmaterial



Nr. 0700 **Bananenstecker**  
Stecker aus dem Vollen gedreht, polierte Isolierhülse blau, gelb, grün, rot, schwarz RM —.04



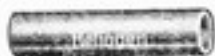
Nr. 0701 **Bananenstecker**  
berührungsschutzsicher, 2 teilig mit Konusbefestigung RM —.15



Nr. 0702 **Bananenstecker**  
2teilig, berührungsschutzsicher mit Konusbefestigung und massiv geschlitztem Stecker in rot u. schwarz RM —.25



Nr. 0710 **Anodenstecker**  
mit gedrehtem Steckerstift 3 mm polierte Isolierhülse blau, gelb, grün, rot, schwarz RM —.08



Nr. 0720 **Kupplung**, einseitig steckbar für Stecker, die andere Seite für Einführung des Kabels mit Schraube RM —.07

Nr. 0721 **Kupplung**, zweiseitig RM —.08



Nr. 0730 **Abzweigstecker**  
2polig zum Anschluß mehrerer Bananen oder Doppelstecker RM —.25



Nr. 0731 **Abzweigstecker**  
Einszwei, völlig berührungssicher RM —.50



Nr. 0732 **Doppelkupplung**  
2seitig, polierte schwarze Isolierhülse mit vernickelten Messingbuchsen RM —.35



Nr. 0740 **Kupplung**  
aus Bakelite, passend für normale Starkstrom - Stecker, vernickelte Buchsen RM —.30



Nr. 0741 **Bakelite-Funkdose**  
mit eingewinkelten Buchsen, Messing vernickelt, bequemer Kabelschuhanschluß, schwarz od. braun RM —.15



Nr. 0750 **Kabelschuh**  
mit Haken, Isoliergriff u. Seitenschraube RM —.08



Nr. 0751 **Kabelschuh**  
mit Gabel, Isoliergriff und Seitenschraube RM —.03

Heliogen



Nr. 0742 **Funkdose**  
aus la. Bakelit, gedrehte vernick. Buchsen mit praktischem Kabelschuhanschluß RM —.25



Nr. 0770 **Gerätestecker**  
10 Amp., 250 Volt, passend zu Geräten mit gekapselten Stiften. Buchsen für 4 und 6 mm Stifte passend RM —.05



Nr. 0771 **Gerätestecker**  
ausschaltbar, passend zu Geräten mit gekapselten Stiften, 4 und 6 mm Ø, erstklassige Zugentlastung RM —.90



Nr. 0772 **Steckerfassung**  
aus weißem Porzellan, 6 Amp., 250 Volt RM —.80



Nr. 0780 **Lautstärkeregler-Modulator**  
komb. für Widerstands- u. Potentiometer-Schaltung, gleichmäßige Regulierung der Lautstärke. Für Empfänger, Kraftverstärker, Tonabnehmer RM 5.80

Nr. 0781 Schnur 1 m lang RM 1.10



Nr. 0800 **Anschlusskabel**  
für alle Netzempfänger passend komplett RM 2.20

Nr. 0801 Dasselbe mit Ein- u. Ausschalter RM 3.60



**Cortina flaches Verlängerungskabel**  
für Starkstrom

Nr. 0805 6 m lang RM 16.—  
„ 0806 12 m „ „ 20.—

„Cortina“ Teppichbandkabel, sind Verlängerungsschnüre, welche durch besonders flache Bauart geeignet sind, unter dem Teppich, zwischen Türen und Fenstern verlegt zu werden

Nr. 0810 mit Steckdose und Stecker, 3 m lang RM 4.20

Nr. 0811 mit Kupplung und Stecker, 3 m „ „ 3.10  
Mehrlänge pro Meter „ —.70



Nr. 0830 **Kopfhörer-Schnur**, 1,40 m lang mit Oesen und Stecker nach V. D. E.-Vorschrift per Stück RM —.80  
Mehr- oder Minderlänge per 10 cm „ —.03

Nr. 0831 **Lautsprecher-Schnur**, 1,30 m lang mit Oesen und Stecker nach V. D. E.-Vorschrift per Stück RM —.52  
Mehr- oder Minderlänge per 10 cm „ —.03



**Batterieschnur**

mit verzinnenden Spitzen, ohne Anschlußstecker und Kabelschuh

Nr.	Adrig	mit angesetzter	5 Ader	per Stück	RM
0820	4	„	„	„	1.24
0821	5	„	6	„	1.44
0822	6	„	7	„	1.64
0823	7	„	8	„	1.84

